

MadeTo  
**Print**

Intelligent Printing

# Impresión y exportación inteligentes

desde sus aplicaciones de configuración y diseño preferidas

Los equipos que producen documentos tienen que enfrentarse a procedimientos de salida insuficientes o complejos integrados en las herramientas de edición más populares. axaio MadeToPrint, la solución inteligente para la impresión y exportación compatible con Adobe® InDesign®, Illustrator®, InCopy® o QuarkXPress® resuelve estos problemas al ampliar, optimizar y simplificar los procesos de impresión y de salida.

Las agencias, empresas de preimpresión, imprentas y editoriales suelen tener problemas para simplificar la salida de documentación desde sus aplicaciones de diseño y configuración de páginas.

# MadeToPrint

Intelligent Printing

Ha llegado axaio MadeToPrint, la solución inteligente de impresión y exportación que simplifica la salida de archivos y material impreso desde Adobe® InDesign®, Illustrator®, InCopy® o QuarkXPress®. axaio MadeToPrint resuelve estos problemas ampliando, optimizando, verificando, archivando y simplificando todos los procesos de salida. Esta solución facilita la producción rápida, simplificada y sin defectos de todos los formatos de salida de archivos mediante la estandarización y automatización. MadeToPrint permite la asignación de nombres a archivos y directorios basada en reglas y agiliza la identificación de cada documento agregando barras de información con metadatos detallados. Con el complemento de capa integrado, axaio Layers, los usuarios de MadeToPrint 2.4 pueden crear una única vista de capa para cada idioma o versión regional de, por ejemplo, un catálogo. O presentar en cada una la versión técnica, de marketing y legal de un diseño. La perfecta interacción de 'axaio Layers' con las funciones de exportación de MadeToPrint permite a los usuarios exportar las vistas de capa en un único documento, o bien crear un archivo PDF separado de cada vista en una sola tarea de salida.

Permite generar documentos PS, EPS, PDF, JPEG, INX, IDML, Flash, ePub y SWF, o bien páginas individuales, e incluso admite la salida de archivos PDF profesionalmente impuestos. Por sobre todo, MadeToPrint verifica que en los archivos InDesign no falten imágenes o fuentes que no han sido cargadas. Además, también puede realizarse una comprobación de revisión en los archivos PDF generados utilizando un perfil de revisión personalizado o predefinido. Todas estas opciones de configuración se configuran una sola vez en todo el conjunto de tareas, por lo que están disponibles para todos los usuarios. Con esto, la salida de todas las estaciones de trabajo será uniforme. axaio MadeToPrint se presenta en tres versiones -Standard, Auto y Server- que ofrecen diferentes niveles de automatización.

MadeToPrint Auto y Server se integran perfectamente en diversos sistemas de edición, como vjooon K4, WoodWing Enterprise 7 y Quark Publishing System y Van Gennep PlanSystem4.

Los usuarios de axaio MadeToPrint de todo el mundo simplifican las operaciones de impresión y exportación, beneficiándose así de una mayor eficacia y fiabilidad, de la reducción del nivel de errores, de una mejor colaboración y de un considerable ahorro de tiempo y dinero.

## Ventajas

- Simplificación de las operaciones de impresión y exportación
- Mejora de la colaboración gracias a la estandarización
- Reducción del nivel de errores y, por consiguiente, incremento de la productividad y fiabilidad en la creación de PDF
- Considerable ahorro de tiempo y costes merced a la automatización
- Mayor funcionalidad y control de cualquier tipo de salida

## Principales características

### Productividad

- Los conjuntos de tareas combinan los engorrosos pasos manuales (propensos a errores) para la creación de archivos PDF de diversas resoluciones, procesando la salida de capas y otras características con un solo clic del ratón
- Agilización de las salidas con rutas de destino predefinidas
- Creación dinámica de rutas y carpetas de destino
- Asignación automática de nombres a archivos y directorios
- Rápido y flexible control de los parámetros de exportación

### Calidad

- Los conjuntos de tareas permiten el control simultáneo de cualquier número de dispositivos de salida
- Los conjuntos de tareas pueden exportarse e importarse sin complicaciones para facilitar el intercambio con usuarios y clientes
- Crea salidas de una sola página a partir de documentos de varias páginas\*
- Salida de archivos PDF totalmente impuestos, desde sencillos cuadernillos hasta folletos y libros totalmente preparados, para los que no se requieren conocimientos especializados en imposición\*
- Procesamiento de capas individual y flexible con 'axaio Layers'
- Fiable verificación de los archivos PDF durante la exportación
- Barras de información en las impresiones y en archivos basados en PS\*

\* excepto en MadeToPrint Auto para Illustrator

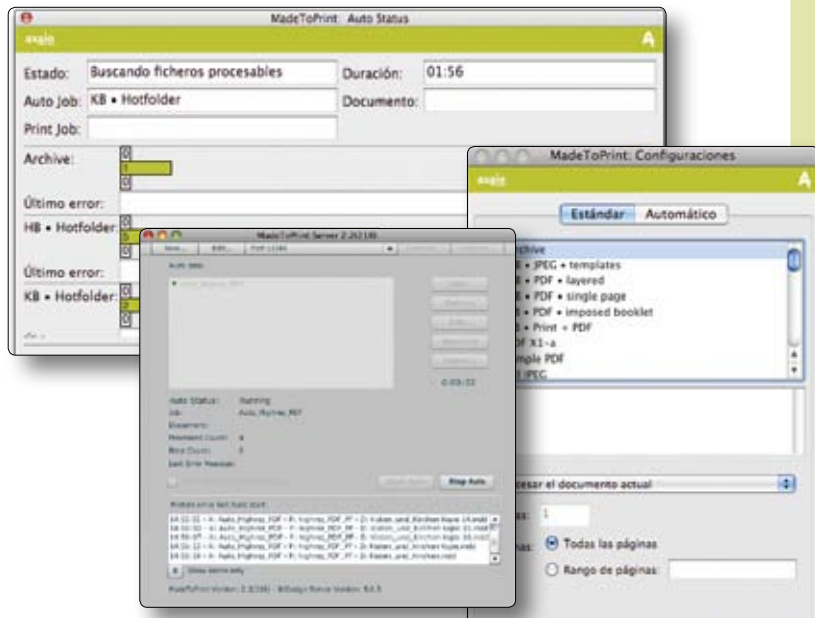
### Con conexión al sistema editorial

(solamente en MadeToPrint Auto y en MadeToPrint Server)

- Mantiene actualizados los componentes de publicación, y bajo control los estados de salida
- Vincula la salida a la situación/estado de capas, artículos e imágenes del sistema editorial
- Verifica las configuraciones no utilizadas
- Actualiza los contenidos inmediatamente antes de la salida
- Comprueba las copias de seguridad de diseños en la base de datos del sistema editorial

### Aspectos generales

- Compatible con Adobe® InDesign® CS3-CS5, Adobe® Illustrator CS3/CS4, Adobe® InCopy® CS3/CS4 y QuarkXPress® 7/8
- La versión 2.4 es compatible con Adobe InDesign CS4 y CS5
- Se ejecuta en MS Windows XP Pro/Vista y en Mac OSX



## Editoriales

**Los entornos editoriales que utilizan Adobe® InDesign®/InCopy® o QuarkXPress® como programas de edición necesitan la máxima eficacia en cuanto a procedimientos de producción.**

Lo habitual es que varios equipos trabajen simultáneamente con un gran número de documentos. ¡Y esforzándose por cumplir los plazos de entrega! Hoy en día, todavía se topan con problemas de salida, impresiones erróneas, problemas con capas, etc... incluso si utilizan las más avanzadas herramientas de diseño y edición. axio MadeToPrint Auto y MadeToPrint Server resuelven estos problemas automatizando, ampliando, optimizando y simplificando los procesos de impresión y de salida. Los conjuntos de tareas predefinidos permiten

salidas idénticas de cada archivo, lo cual incrementa la eficacia y permite un considerable ahorro de tiempo y dinero. MadeToPrint se integra perfectamente en cualquier sistema editorial. Se han realizado integraciones específicas con los sistemas editoriales vjoon K4, WoodWing Enterprise 7, Van Genep PlanSystem4 y Quark Publishing System, así como con la plataforma de automatización Enfocus Switch. Toda editorial que pretenda normalizar la salida para reducir costes y errores debería considerar MadeToPrint.

## Imprentas

**Para imprentas convencionales o digitales, los procesos de producción que permiten obtener el documento final impreso deben ser lo más eficientes y fiables posible.**

En especial al procesar documentos especializados en varios idiomas y versiones, axiao MadeToPrint es la solución ideal que permite simplificar la producción sin errores con funciones como la asignación de nombres a archivos, la adición de barras de información, el procesamiento de capas de idiomas y, por último, la preparación de un archivo totalmente impuesto listo para imprimir.

De más está decir que esto supone una tremenda mejora de la eficacia, así como un considerable ahorro de tiempo y dinero. MadeToPrint puede integrarse fácilmente en cualquier solución de automatización. Un configurador para Enfocus Switch facilita la configuración de todo el flujo de trabajo.

## Agencias

**Dentro de las agencias, los equipos de creativos y de producción a menudo tienen que vérselas con procedimientos de salida de documentos insuficientes o complejos de las más avanzadas herramientas de edición.**

La solución es axiao MadeToPrint, el complemento de impresión y exportación inteligente de Adobe® InDesign®/InCopy®/Illustrator® o QuarkXPress®. Esta solución elimina todas las complejidades técnicas que supone la preparación de los archivos para imprimirlos. Resuelve los problemas de salida, impresiones erróneas, problemas con capas, etc... ampliando, optimizando,

verificando, y simplificando todos los procesos de salida. Los gerentes de producción pueden crear conjuntos de tareas de salida una sola vez y facilitarlos a todos los usuarios para obtener resultados idénticos en cada estación de trabajo con un solo clic del ratón.

## Servicios de envasado

**Hoy en día, Adobe Illustrator sigue siendo la herramienta preferida para la creación de diseños de envases.**

Al mismo tiempo, PDF va ganando popularidad como formato de archivo preferente para el intercambio y revisión de archivos. Con MadeToPrint para Illustrator, axiao software ofrece la solución para automatizar la salida de archivos PDF desde Illustrator con todas las ventajas, como ahorro de costes y reducción de errores.

Para los equipos de diseño y de preimpresión, MadeToPrint es la herramienta perfecta para automatizar la creación de diferentes versiones de envases, la estandarización de la nomenclatura de archivos y el incremento de la uniformidad de los resultados. Una vez que se configura la especificación de salida en un conjunto de tareas de MadeToPrint, todos los archivos procesados con dicho

conjunto se ajustarán de manera uniforme a dicha especificación. Además, MadeToPrint para Illustrator permite extraer todo tipo de versiones del mismo archivo principal, diferentes versiones de idiomas, baja resolución para someterla a la aprobación del cliente, una especificación técnica para la preparación de troqueles, y un largo etcétera.

Los diseñadores de envases y profesionales de la preimpresión ahora pueden crear archivos PDF desde Illustrator sin necesidad de preocuparse de si las complejas estructuras de capas serán procesadas correctamente, o si las convenciones de nomenclatura u otras especificaciones de producción están correctamente definidas.



# MadeToPrint

Intelligent Printing

## Colaboradores

	MadeToPrint Standard	MadeToPrint Auto	MadeToPrint Server
Xtension para QuarkXPress	✗	✗	
Complemento para Adobe InDesign	✗	✗	
Complemento para Adobe Illustrator	Desktop Site License	✗	
Complemento para Adobe InCopy	✗		
Complemento para Adobe InDesign Server			✗
Aplicación de servidor con interfaz remota			✗
Salida centralizada totalmente automática	✗	✗	✗
Revinculación automática de imágenes y fuentes	✗	✗	✗
Conjuntos de impresión para una salida homogénea de los archivos	✗	✗	✗
Conjuntos de taras para el procesamiento de múltiples salidas desde el mismo archivo principal	✗	✗	✗
Nomenclatura de archivos automática y coherente	✗	✗	✗
Avanzado procesamiento de capas	✗	✗	✗
Salida de una y de varias páginas	✗	✗	✗
Integración con vjoon K4	Opcional	✗	✗
Integración con WoodWing Enterprise 7		✗	✗
Integración con Quark Publishing System		✗	
Integración con PlanSystem4		✗	✗
Integración con Enfocus Switch		✗	✗
Integración con DFlux		✗	✗



**“Desde hace más de cuatro años que MadeToPrint Auto juega un importante papel en las operaciones de la revista Hearst, contribuyendo a optimizar prácticamente todas las fases del proceso de producción de la publicación en toda la división”.** (diciembre de 2010)

Daniel Cohen,  
Analista de tecnología senior, Hearst Information Services

**axaio software GmbH**  
 Schönhauser Allee 6/7  
 D-10119 Berlin  
 Phone + 49-30-443 423 90  
 Fax + 49-30-441 64 02  
 info@axaio.com • www.axaio.com

# Lista completa de funciones

	Adobe InDesign			Adobe InCopy	Adobe Illustrator	QuarkXPress
	CS3	CS4	CS5			
config. marcador como 'activo'	×	×	×	×	×	×
config. marcador como 'bloqueado'	×	×	×	×	×	×
config. ajuste	×	×	×	×	×	×
<b>Exportar/Imprimir</b>						
EPS	×	×	×			×
PDF	×	×	×	×	×	×
PostScript (archivo)	×	×	×			×
PostScript (impresora)	×	×	×	×		×
JPEG	×	×	×			
INX	×	×				
IDML		×	×			
SWF		×	×			
Adobe Flash		×	×			
ePub		×	×			
-sin salida-	×	×	×			× <sup>[1]</sup>
crear paquete (documento, imagen, fuente)	×	×	×			× <sup>[1]</sup>
<b>Distiller</b>						
exportación a PDF a través de Distiller	×	×	×			×
abrir distiller-PDF en Acrobat						×
<b>Asignación de nombre de archivo</b>						
carpeta de destino con tokens	×	×	×	×	×	×
usar carpeta de documentos	×	×	×	×	×	×
archivo de destino con tokens	×	×	×	×	×	×
usar nombre de documentos	×	×	×	×	×	×
indizar nombre de archivo o sobrescribir archivo de salida	×	×	×	×	×	×
<b>Capas</b>						
todas / todas visibles	×	×	×		×	×
todas separadas / todas separadas visibles	×	×	×		×	×
combinación de capas	×	×	×		×	×
omitir capas vacías	×	×	×		×	×
exportación de vistas de capas		×	×			

	Adobe InDesign			Adobe InCopy	Adobe Illustrator	QuarkXPress
	CS3	CS4	CS5			
<b>Opciones de salida</b>						
barra de información de impresión en la página	X	X	X	X		X
elegir nombre de trabajo de impresión	X	X	X			X
experto en PostScript para modificar el archivo PS	X	X	X			X
ruta de impresión de imágenes en la imagen	X	X	X			
área de impresión gris en lugar de imágenes	X	X	X			
salida de una sola página	X	X	X		[2]	X
mostrar cuadro de página (hacer visible el esquema)	X	X	X			
control flexible de parámetros de exportación		X	X			
<b>Revisión</b>						
verificar fuentes faltantes	X	X	X		X	X
buscar/actualizar fuentes faltantes	X	X	X		X	
verificar vínculos faltantes	X	X	X		X	X
buscar/actualizar vínculos faltantes/modificados	X	X	X		X	X
usar revisión en directo (ID)		X	X			
verificación/optimización de PDF		X	X			
<b>Lotes/Secuencias de comandos</b>						
secuencias de comandos preprocesamiento (3) [documento]	X	X	X			X
secuencias de comandos posprocesamiento (3) [documento]	X	X	X			X
secuencias de comandos preprocesamiento (3) [trabajo automático]	X	X	X			X
secuencias de comandos posprocesamiento (3) [trabajo automático]	X	X	X			X
carpeta de proceso por lotes	X	X	X		X	X
predefinir carpeta de lotes						X
modo Adaptador para vjooon K4	X	X		X		
<b>Modo Carpeta activa</b>						
ejecutar trabajo o conjunto	X	X	X		X	X
guardar cambios en el archivo modificado	X	X	X		X	
carpetas de procesamiento	X	X	X		X	
eliminar archivo de entrada	X	X	X		X	X
procesar rotacionalmente	X	X	X		X	X
ejecutar automáticamente al iniciar la aplicación	X	X	X		X	X
<b>General</b>						
combinar trabajos en conjuntos	X	X	X	X	X	X
exportar configuración de trabajo (todo incluido)	X	X	X			
importar configuración de trabajo (todo incluido)	X	X	X			
imposición con pdfToolbox	X	X	X			X

[2] no es necesario; los archivos de Adobe Illustrator tienen una sola página