

MadeTo
Print

Intelligent Printing

Intelligent Drucken und Exportieren

aus Ihren Text- und Layoutapplikationen

axaio MadeToPrint, die intelligente Druck- und Exportlösung für Adobe® InDesign®, Illustrator®, InCopy® und QuarkXPress®, löst Probleme mit unzulänglichen und unpraktischen Ausgabe-Prozeduren. Arbeiten Sie kosteneffektiv, zeitsparend und produzieren Sie fehlerfrei.

Agenturen, Druckvorstufen-Unternehmen, Druckereien und Verlage unternehmen häufig große Anstrengungen, um die Dokumentenausgabe Ihrer Text- und Layoutanwendungen zu optimieren.

MadeToPrint

Intelligent Printing

Dabei ist axaio MadeToPrint, die intelligente Druck- und Exportlösung zur Optimierung der Datei- und Druckausgabe aus Adobe® InDesign®, Illustrator®, InCopy® und QuarkXPress®, die perfekte Lösung hierfür: axaio MadeToPrint erweitert, verbessert, prüft und archiviert Ausgabeprozesse jeglicher Art. Es sorgt für eine schnelle und fehlerfreie Produktion verschiedenster Datei-Ausgabeformate durch Standardisierung und Automatisierung. MadeToPrint erlaubt u.a. die regelbasierte Benennung von Dateien und Ordnern sowie das Hinzufügen von Dokument-Infoleisten mit Metadaten zur Ausgabe-Kennzeichnung. Die Integration des Ebenen-PlugIns – axaio Layers – in MadeToPrint ab der Version 2.4 ermöglicht das einfache Umschalten zwischen regionalen bzw. sprachspezifischen Versionen oder zwischen einer technischen, marketingorientierten oder rechtlichen Ansicht im selben Dokument. Ausserdem kann man mit einem einzelnen Ausgabeauftrag die erforderlichen Ebenenansichten in ein einziges Dokument exportieren bzw. für jede Ansicht eine eigene PDF-Datei erstellen.

Als Ausgabeformate dienen Dokumente oder Einzelseiten als PS, EPS, PDF, JPEG, INX, IDML, Flash, ePub und SWF. Selbst eine professionell ausgeschlossene PDF-Ausgabe ist ohne großen Aufwand realisierbar. MadeToPrint kontrolliert die InDesign-Dateien auf fehlende Bilder sowie nicht geladene Schriften. Ab Version 2.4 werden die PDF-Dateien – auf Wunsch – zusätzlich im Anschluss an die Ausgabe auf das zuvor bestimmte PDF-Profil hin geprüft. Diese Einstellungen werden einmalig in einem Job-Set eingerichtet und danach allen Anwendern zur Verfügung gestellt, um ein identisches Ausgaberesultat zu erreichen.

axaio MadeToPrint ist in den drei Versionen Standard, Auto und Server verfügbar, je nach erforderlichem Automatisierungsgrad. Die Versionen Auto und Server lassen sich nahtlos in eine Vielzahl von Redaktionssystemen wie vjooon K4, WoodWing Enterprise 7, Quark Publishing System und Van Gennep PlanSystem4 integrieren. Anwender von axaio MadeToPrint aus aller Welt optimieren ihre Druck- und Exportvorgänge und profitieren von gesteigerter Produktivität und Zuverlässigkeit. Fehler werden minimiert, die Zusammenarbeit verbessert sowie Zeit und Kosten erheblich eingespart.

Produktvorteile

- optimierte Druck- und Exportvorgänge
- Fehlerminimierung und verbesserte Zusammenarbeit durch Prozess-Standardisierung
- erhebliche Zeit- und Kosteneinsparungen durch Automatisierung
- mehr Funktionalität und Kontrolle jeglicher Ausgabe-Arten

Wichtigste Funktionen

Produktivität

- zeitraubende, manuelle Schritte werden in Job-Sets zusammengefasst und mit einem Mausklick ausgeführt, z.B. Erstellung von PDFs unterschiedlicher Auflösung, Verarbeitung der Ebenenausgabe, Einzelseitenausgabe
- automatische Benennung von Dateien und Ordnern
- dynamische Erstellung von Zielpfaden und -ordnern
- schnelles Speichern der Ausgabe in vordefinierten Zielpfaden
- flexible und schnelle Steuerung der Export-Parameter

Qualität

- Job-Sets ermöglichen die gleichzeitige Ansteuerung beliebig vieler Ausgabegeräte
- Job-Sets können bequem exportiert und importiert werden, für den einfacheren Austausch zwischen den einzelnen Anwendern oder mit dem Kunden
- erstellt Einzelseiten aus einem mehrseitigen Dokument*
- Ausgabe komplett ausgeschlossener PDFs, von der einfachen Broschüre bis hin zu komplexen Prospekten und Büchern, auch ohne konkretes Vorwissen*
- individuelle und flexible Ebenen-Verarbeitung mit 'axaio Layers'
- zuverlässige PDF-Prüfung während des PDF-Exports
- Infoleisten in der Druckausgabe und in PS-basierten Dateien*

* nicht in MadeToPrint Auto für Illustrator

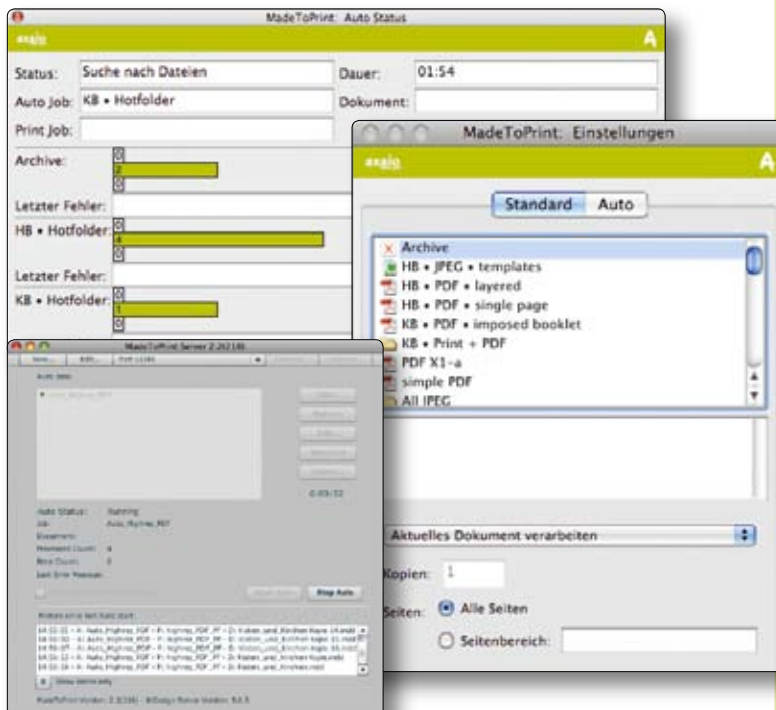
Anbindung an Redaktionssysteme

(nur für MadeToPrint Auto und MadeToPrint Server)

- hält Publikationsschritte auf aktuellem Stand und überwacht Ausgabezustände
- Ausgabe-Verlinkung zu Artikeln, Bildern oder Layoutbedingungen/-zuständen innerhalb des Redaktionssystems
- unbeaufsichtigte Prüfung von Layouts
- aktualisiert Inhalte unmittelbar vor der Ausgabe
- checkt Layoutsicherungen in die Datenbank des Redaktionssystems ein

Allgemeines

- unterstützt Adobe® InDesign® CS3-CS5, Adobe® Illustrator CS3/CS4, Adobe® InCopy® CS3/CS4 und QuarkXPress® 7/8
- ab Version 2.4 verfügbar für CS4 und CS5
- läuft unter MS Windows XP Pro/Vista und Mac OSX



Verlage

Für Publishing-Umgebungen, in denen Adobe® InDesign®/InCopy® oder QuarkXPress® als Programm eingesetzt wird, sind hocheffiziente Produktionsverfahren maßgeblich.

In der Regel arbeiten mehrere Teams gleichzeitig an einer großen Anzahl von Dokumenten. Und dabei sind Termine und Fristen zu beachten! Auch heute noch stoßen diese Teams bei ihrer Arbeit auf Ausgabefehler, Fehldrucke, Probleme mit Ebenen usw. – auch unter Verwendung führender Layout- und DTP-Werkzeuge. axaio MadeToPrint Auto und MadeToPrint Server lösen gängige Probleme durch das Automatisieren, Erweitern und Optimieren der Druck- und Ausgabeprozesse. Durch vordefinierte Job-Sets sind identische Ausgaberesultate aller

Dateien möglich. Dies sorgt für mehr Effizienz sowie erhebliche Zeit- und Kosteneinsparungen. MadeToPrint lässt sich nahtlos in jedes Redaktionssystem integrieren. Spezielle Integrationen wurden für die Redaktionssysteme vjooon K4, WoodWing Enterprise 7, Van Gennep PlanSystem4, Quark Publishing System sowie die Automatisierungs-Plattform Enfocus Switch geschaffen. Jeder Verleger, der seine Ausgabe standardisieren möchte, um Kosten und Fehler zu minimieren, sollte sein Augenmerk auf MadeToPrint richten.

Drucker

Für konventionelle Drucker oder digitale Full-Service-Druckereien müssen die Produktionsprozesse, die zum gedruckten Enddokument führen, so effizient und zuverlässig wie möglich sein.

Dies gilt insbesondere dann, wenn spezielle Dokumente in mehreren Sprachen und Versionen verarbeitet werden müssen. axaio MadeToPrint ist hierfür die ideale Lösung. Das Werkzeug optimiert die Produktion und sorgt für einwandfreie Resultate, u.a. durch die standardisierte Vergabe von Dateinamen, das Hinzufügen von Dokument-Infoleisten, die Verarbeitung von Sprachebenen und nicht zuletzt durch die Bereitstellung einer

komplett ausgeschlossenen, druckfertigen PDF-Datei. Daraus ergeben sich eine enorme Effizienzsteigerung sowie erhebliche Zeit- und Kosteneinsparungen. MadeToPrint kann bequem in jede Lösung zur Produktionsautomatisierung eingebunden werden. Ein Konfigurator für Enfocus Switch ermöglicht die einfache Einrichtung des gesamten Workflows.

Agenturen

In Werbeagenturen mühen sich Kreativ- und Produktions-Mitarbeiter häufig mit unzulänglichen oder unpraktischen Dokumentenausgabe-Prozeduren branchenführender DTP-Werkzeuge ab.

MadeToPrint, die intelligente Druck- und Export-Erweiterung für Adobe® InDesign®/InCopy®/Illustrator® und QuarkXPress® ist die optimale Lösung, um zufriedenstellend zu arbeiten und fehlerfrei zu produzieren. Es entbindet Designer von wiederholten, technischen Einstellungen, die zur Druck-Vorbereitung nötig sind. Produktionsverantwortliche brauchen nur noch einmalig, Job-Sets für die Ausgabe zu konfigurieren.

Diese werden danach allen Anwendern zur Verfügung gestellt, um mit nur einem einzigen Mausclick von jedem Arbeitsplatzrechner ein identisches und einwandfreies Ausgaberesultat zu erhalten. Ausgabefehler, Probleme mit Ebenen, Fehldrucke etc. werden behoben, indem die Ausgabeprozesse geprüft, optimiert und erweitert werden.

Verpackungsdruck

Adobe Illustrator ist für die Erstellung von Verpackungsdesigns heute weiterhin das Werkzeug der Wahl.

Gleichzeitig gewinnt PDF, als optimales Dateiformat für den Austausch und die Freigabe von Dokumenten, zunehmend an Popularität. Mit MadeToPrint bietet axaio software eine Lösung zum Automatisieren der PDF-Ausgabe aus Adobe Illustrator mit Vorteilen, wie Zeit- und Kosteneinsparung sowie Fehlervermeidung. Für Mitarbeiter im Verpackungsdesign und der Druckvorstufe ist MadeToPrint das ideale Werkzeug, um das Erstellen einzelner Verpackungsversionen zu automatisieren, die Dateibenennung zu standardisieren und die Konsistenz der Ausgabedaten sicher zu stellen. Sobald eine Ausgabespezifikation in einem MadeToPrint-Job-Set eingerichtet ist, werden alle mit

diesem Job-Set verarbeiteten Dateien einheitlich nach derselben Spezifikation ausgegeben. Mit MadeToPrint für Illustrator können Sie verschiedene Versions-Arten aus derselben Master-Datei extrahieren (z.B. unterschiedliche Sprachversionen, niedrig aufgelöste Versionen zur Kundenfreigabe, Versionen mit technischen Daten zur Stanzformherstellung und viele mehr). Verpackungsgrafiker und Prepress-Verantwortliche können jetzt PDF-Dateien aus Illustrator erstellen, ohne sich den Kopf darüber zerbrechen zu müssen, ob komplexe Ebenenstrukturen richtig wiedergegeben werden oder ob Benamungskonventionen und andere Produktions-Spezifikationen richtig eingestellt sind.

MadeTo
Print
Intelligent Printing

STANDARD

MadeTo
Print
Intelligent Printing

AUTO

MadeTo
Print
Intelligent Printing

SERVER

MadeTo Print

Intelligent Printing

Partner

	MadeToPrint Standard	MadeToPrint Auto	MadeToPrint Server
Xtension für QuarkXPress	✗	✗	
Plug-in für Adobe InDesign	✗	✗	
Plug-in für Adobe Illustrator	Desktop Site- Lizenz	✗	
Plug-in für Adobe InCopy	✗		
Plug-in für Adobe InDesign Server			✗
Echte Server-Lösung mit Remote-Schnittstelle			✗
Vollautomatische zentralisierte Ausgabe	✗	✗	✗
Automatische Verknüpfung von Bildern und Schriften	✗	✗	✗
Druck-Jobs für eine konsistente Datei-Ausgabe	✗	✗	✗
Job-Sets zur Mehrfach-Ausgabe aus dem selben Dokument	✗	✗	✗
Automatische und konsistente Benennung von Ordnern	✗	✗	✗
Erweiterte Ebenenverarbeitung und -ausgabe	✗	✗	✗
Einzelseitenausgabe	✗	✗	✗
Integration mit vjoon K4	Optional	✗	✗
Integration mit WoodWing Enterprise 7		✗	✗
Integration mit Quark Publishing System		✗	
Integration mit Van Gennep PlanSystem4		✗	✗
Integration mit Enfocus Switch		✗	✗
Integration mit DFlux		✗	✗



“Seit über vier Jahren spielt MadeToPrint Auto im Arbeitsablauf von Hearst Magazine eine entscheidende Rolle, indem es fast jede Stufe des Produktions-Prozesses der Zeitschrift unterstützt, quer durch die gesamte Abteilung.” (Dez. 2010)

Daniel Cohen,
Senior Analyst Hearst Information Services



axaio software GmbH
Schönhauser Allee 6/7
D-10119 Berlin
Tel + 49-30-443 423 90
Fax + 49-30-441 64 02
info@axaio.com • www.axaio.com

Funktionen im Überblick

	Adobe InDesign			Adobe InCopy	Adobe Illustrator	Quark-XPRESS
	CS3	CS4	CS5			
Job auf 'aktiv' setzen	×	×	×	×	×	×
Job auf 'gesperrt' setzen	×	×	×	×	×	×
Priorität bestimmen	×	×	×	×	×	×
Export/Druck						
EPS	×	×	×			×
PDF	×	×	×	×	×	×
PostScript (Datei)	×	×	×			×
PostScript (Drucker)	×	×	×	×		×
JPEG	×	×	×			
INX	×	×				
IDML		×	×			
SWF		×	×			
Adobe Flash		×	×			
ePub		×	×			
-keine Ausgabe-	×	×	×			×
Paket erstellen (Dokument, Bild, Schrift)	×	×	×			×
Distiller						
Export nach PDF via Distiller	×	×	×			×
Distiller-PDF in Acrobat öffnen						×
Dateibenennung						
Zielordner mit Tokens	×	×	×	×	×	×
Dokumentordner verwenden	×	×	×	×	×	×
Zieldatei mit Tokens	×	×	×	×	×	×
Dokumentname verwenden	×	×	×	×	×	×
Ausgabedatei überschreiben oder Index anhängen	×	×	×	×	×	×
Ebenen						
alle/alle sichtbaren	×	×	×		×	×
alle separat/alle sichtbaren separat	×	×	×		×	×
Ebenenkombinationen	×	×	×		×	×
leere Ebenen auslassen	×	×	×		×	×
Ebenenansichten exportieren		×	×			

	Adobe InDesign			Adobe InCopy	Adobe Illustrator	Quark-XPRESS
	CS3	CS4	CS5			

Ausgabe-Optionen

Infobar auf Seite drucken	✗	✗	✗	✗		✗
Namen für Druck-Job wählen	✗	✗	✗			✗
PostScript-Expert um PS-Datei zu modifizieren	✗	✗	✗			✗
Bildpfad auf Bild drucken	✗	✗	✗			
grauen Bereich anstatt Bilder drucken	✗	✗	✗			
flexible Steuerung der Export-Parameter		✗	✗			
Einzelseitenausgabe	✗	✗	✗		[2]	✗
Seitenbox anzeigen (Außenlinie sichtbar machen)	✗	✗	✗			

Preflight

auf fehlende Schriften prüfen	✗	✗	✗		✗	✗
fehlende Schriften suchen/aktualisieren	✗	✗	✗		✗	
auf fehlende Links prüfen	✗	✗	✗		✗	✗
fehlende/veränderte Links suchen/aktualisieren	✗	✗	✗		✗	✗
Live-Preflight verwenden		✗	✗			
Paket erstellen (Dokument, Bild, Schrift)	✗	✗	✗			

Stapelverarbeitung/Scripting

Scripts vor der Verarbeitung (Dokument)	✗	✗	✗			✗
Scripts nach der Verarbeitung (Dokument)	✗	✗	✗			✗
Scripts vor der Verarbeitung (Auto-Job)	✗	✗	✗			✗
Scripts nach der Verarbeitung (Auto-Job)	✗	✗	✗			✗
Stapelverarbeitung von Ordnern	✗	✗	✗		✗	✗
Stapelordner vordefinieren						✗
Adapter-Modus für vjooon K4	✗	✗		✗		

Hotfolder-Modus

Job- oder Set-Verarbeitung	✗	✗	✗		✗	✗
Änderungen in modifizierter Datei speichern	✗	✗	✗		✗	
Ordner-Verarbeitung	✗	✗	✗		✗	
Eingangsdatei löschen	✗	✗	✗		✗	✗
Dateien abwechselnd verarbeiten	✗	✗	✗		✗	✗
Auto-Modus bei Applikationsstart beginnen	✗	✗	✗		✗	✗

Allgemein

Jobs in Sets kombinieren	✗	✗	✗	✗	✗	✗
Job-Settings exportieren (alle inkl.)	✗	✗	✗			
Job-Settings importieren (alle inkl.)	✗	✗	✗			
Ausschießen (Verwendung pdfToolbox)	✗	✗	✗			✗

[2] nicht erforderlich, Adobe Illustrator-Dateien sind einseitig